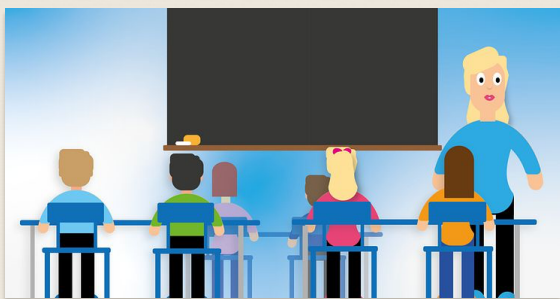


Unsere Schule- Individuell wie Ihr Kind



PARTNERSCHULE VOM
VFL WOLFSBURG



LÖWENZAHNSCHULE
DOLLBERGEN

Ackersbergstr. 6, 31311 Uetze

Tel: 05177/ 566 Fax: 05177/922737

E-Mail: sekretariat@gs-dollbergen.de

www.loewenzahnschule.de

ELTERNMITARBEIT IN DER SCHULE





Liebe Eltern!

Eine gute Schule lebt von der Mitarbeit der Eltern.

Es gibt verschiedene Möglichkeiten der Elternmitarbeit, z.B. Begleitung bei Ausflügen, Schulfrühstück, Fördervereinsmitgliedschaft, Planung und Durchführung von Festen, etc.

Besuchen Sie möglichst alle Elternabende. Hier lernen Sie andere Eltern kennen und gewinnen einen Einblick in das Schulleben. Sie behalten so einen besseren Überblick über die schulischen Vorgehensweisen. Wichtige Informationen außerhalb der Elternabende werden durch die Elternvertreter weitergegeben. Diese können Sie auch kontaktieren, sollten Sie an einem Elternabend nicht teilnehmen können.

Mit Ihrem Engagement erreichen wir zusammen eine Menge zum Wohl unserer Schülerinnen und Schüler.

WAHL DER ELTERNVERTRETER

Auf den Elternabenden gleich zu Beginn des 1. und 3. Schuljahres wählen Sie gemeinsam mit den anderen Eltern der Klasse einen Klassenelternvertreter und einen Stellvertreter, die sich die Aufgaben dieses Amtes teilen. Zudem werden zwei Vertreter für die Klassenkonferenz und ein Stellvertreter gewählt. Die Amtszeit beträgt jeweils zwei Jahre. Die damit verbundenen schulischen Veranstaltungen finden größtenteils nachmittags statt. Sie bringen sich auf zwei Ebenen (Klassenebene und Schulebene) ins Schulleben ein.

AUFGABEN DER KLASSENELTERNVERTRETER

Klassenebene: Die Klassenelternvertreter sind Ansprechpartner und stellen die Verbindung zwischen den Eltern und Lehrern (insbesondere der Klassenlehrer) her. Sie bringen sich auf den zwei Elternabenden im Schuljahr nach Absprache mit dem Klassenlehrer ein und informieren die Klassenelternschaft über die Inhalte aus dem Schulvorstand.

AUFGABEN DER KLASSENELTERNVERTRETER

Schulebene: Beide Klassenelternvertreter gehören automatisch dem Schulelternrat (SER) an. Der SER ist das Bindeglied zwischen Eltern, Schulleitung und Schulträger. Die Schule hat damit eine klassen- und jahrgangsübergreifende Kommunikationsplattform. Der SER stellt die Elternvertreter für die Gesamt- und Fachkonferenzen. In den Fachkonferenzen gewinnen die Elternvertreter Einblicke in die fachspezifischen Unterrichtsstrukturen, Bewertungsmaßstäbe und Lehrwerke. In den Gesamtkonferenzen wird u.a. über pädagogische Konzepte und die Anträge aus den Fachkonferenzen abgestimmt. Außerdem wählt der Schulpersonalrat die Elternvertreter für den Schulvorstand. Dieser setzt sich aus vier Eltern und 3 Lehrern plus Schulleitung zusammen. Der Schulvorstand hat die Aufgabe, die Arbeit in der Schule mit dem Ziel der Qualitätsentwicklung zu gestalten.

AUFGABEN DER KLASSENKONFERENZVERTRETER

Sie vertreten die Belange der Klasse bei Klassen- und Zeugnis Konferenzen. Selbstverständlich müssen alle Inhalte der Konferenzen streng vertraulich behandelt werden und dürfen keinesfalls an Dritte weitergegeben werden.